

## INFORMATIONS PRATIQUES

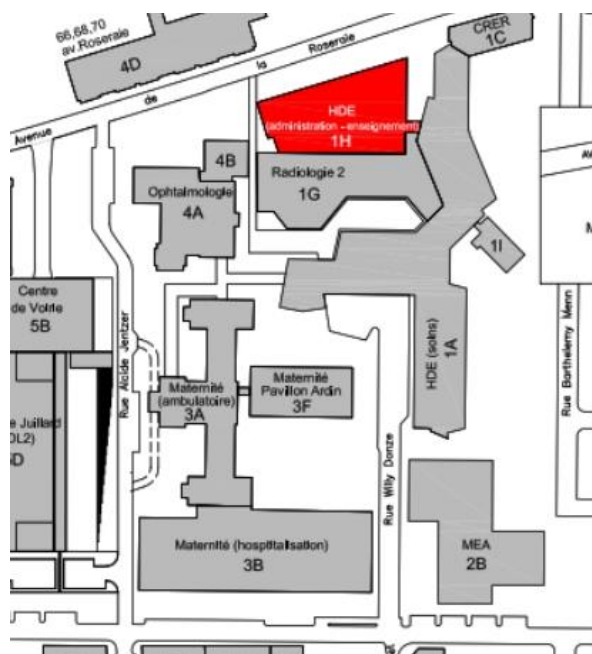
Renseignements	Secrétariat Unité de nutrition des HUG Tél. 022 372 93 49 Secretariat.nutrition@hug.ch
Finance d'inscription	CHF 200.- non-membres de la SSNC/GESKES CHF 150.- membres de la SSNC/GESKES CHF 40.- étudiant

Inscription et paiement **uniquement sur le site web de la SSNC**  
[www.ssnc.ch](http://www.ssnc.ch) (sous cours & formations/programme)

Lieu du Cours **Hôpitaux universitaires de Genève**  
Site Cluse-Roseaie  
Rue Gabrielle-Perret-Gentil 4  
1205 Genève  
Auditoire de Pédiatrie, av. de la Roseaie 45

Transports (TPG) Gare - Hôpital  
bus TPG n° 1, 5 arrêt Hôpital  
(trajet = 12 minutes)  
Tram n° 12 et 13, arrêt Augustins

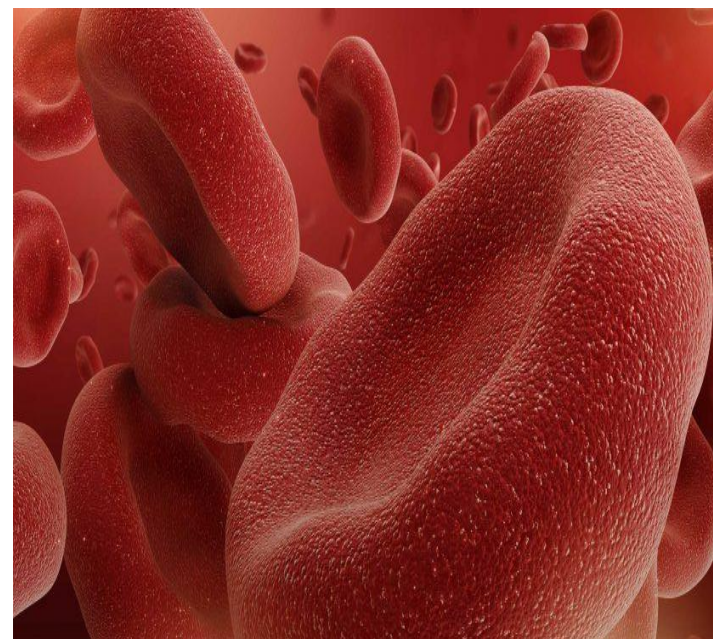
Repas et café possibles sur le site



## PROGRAMME DE FORMATION CONTINUE

**SSNC** Société Suisse de Nutrition Clinique  
**GESKES** Gesellschaft für Klinische Ernährung der Schweiz  
**SSNC** Società Svizzera di Nutrizione Clinica

## 65<sup>ÈME</sup> Cours Suisse de Formation en Nutrition Genève, 3 avril 2025



## Thème : Soins Intensifs

Madame, Monsieur, Cher(ère) Collègue,

Les patients bénéficiant de chirurgie et/ou de soins intensifs présentent des perturbations du métabolisme, de l'appétit et de la digestion. Il en résulte fréquemment une malnutrition qui péjore l'évolution clinique et les coûts thérapeutiques. Le cours suisse de formation pratique et théorique en nutrition clinique permet d'acquérir les bases physiologiques et les procédures cliniques pour optimiser le soin nutritionnel au quotidien. **La 65<sup>me</sup> édition du cours aura lieu le 3 avril 2025 aux Hôpitaux Universitaires de Genève.** Des séances théoriques et des présentations cliniques se succèdent, ce qui limite le nombre de participants à 50. L'inscription doit être finalisée **avant le 2 mars au plus tard et s'effectue uniquement sur le site de la SSNC : <http://www.ssnc.ch> (sous cours & formations/programme)**. Le soutien de la SSNC permet de minimiser la finance d'inscription à CHF 150.- pour les membres de la SSNC/GESKES, CHF 200.- pour les non-membres de la SSNC/GESKES et CHF 40.- pour les étudiants. Un diplôme est remis au terme du cours.

Dans l'attente de votre réponse, je vous présente, Madame, Monsieur, Cher(ère) Collègue, mes respectueuses salutations.

Pre Laurence Genton, Pre Claudia Heidegger

---

Pre Claudia Heidegger	Service des soins intensifs, HUG
Dr Olivier Pantet	Service de médecine intensive adulte, CHUV
Dr Wedali Jimaja	Unité de nutrition, HUG
Mme Sandra Choutko	Direction des soins, HUG
Mme Françoise Esteve	Fillière nutrition et diététique, HUG
Pre Laurence Genton Graf	Unité de nutrition, HUG
Mme Leila Sahinpasic	Fillière nutrition et diététique, HUG
M Diogo Maia Pereira	Fillière nutrition et diététique, HUG
Mme Séverine Graf	Fillière nutrition et diététique, HUG
Mme Lara Quagliara	Fillière nutrition et diététique, HUG
Mme Aude de Watteville	Fillière nutrition et diététique, HUG
Mme Pauline Vaglio-Agnes	Département de médecin aigüe, HUG
Dre Hannah Wozniak	Service des soins intensifs, HUG

## 65<sup>ÈME</sup> Cours Suisse de Formation en Nutrition Genève, 3 avril 2025

### 8h45 Accueil

9h00 Couverture nutritionnelle et devenir du patient (Prof. Claudia Heidegger)

9h30 Micronutriments (Dr.Olivier Pantet)

### 10h00 Pause café

10h30 Escarre, cicatrisation et nutrition (Dr Wedali Jimaja + Mme Sandra Choutko)

11h00 Troubles de la déglutition (Mme Françoise Esteve)

11h30 CAS CLINIQUE dysphagie (Mme Leila Sahinpasic)

### 12h00 Pause de midi

13h00 Nutrition entérale et parentérale : types et spécificités (M Diogo Maia Pereira)

13h30 Théorie de la calorimétrie (Mme Séverine Graf)

14h00 CAS CLINIQUE syndrome de renutrition (Mme Lara Quagliara)

### 14h30 Pause café

15h00 Nutrition, Mobilisation et devenir du patient (Mme Aude de Watteville et Dre Hannah Wozniak)

15h30 Méthodes de mesures de la masse musculaire : CT, BIA, échographie, (Mme Pauline Vaglio-Agnes et Prof. Laurence Genton)

16h00 CAS CLINIQUE de ttt multimodal (Dre Hannah Wozniak, Mme Aude de Watteville et Mme Pauline Vaglio-Agnes)

16h30 Conclusion

### 16h45 Clôture